

10.4型
2周波 **液晶カラー魚群探知機**

FCV-1200L

モニタータイプ FCV-1200LM

**多彩な送受波器に対応！
ディスプレイの縦型・横型の2タイプを用意**



送信回数1000回/分！
(シラスモード時2400回/分が可能)



品質保証の国際規格
ISO9001 認証取得
フルノの品質保証システムが
国際的に認められました。

10.4型
2周波 液晶カラー魚群探知機

FCV-1200L

モニタータイプ FCV-1200LM



縦型

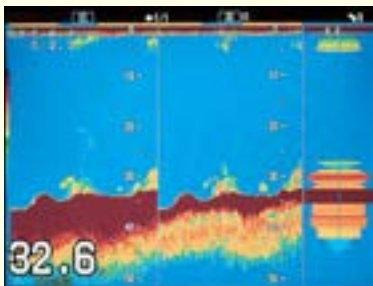


横型

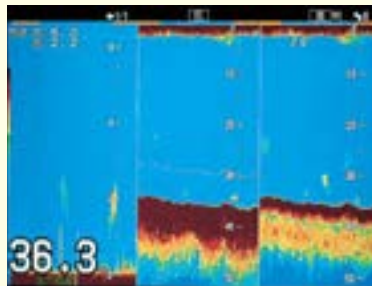
■ マルチスクリーン機能！

ユーザー画面（2種類）を活用することにより、左右2、3分割、上下2分割、4分割等、多分割表示の設定・表示を可能にします。

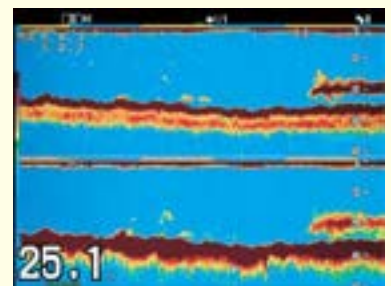
高周波、低周波の単記・拡大画面や併記画面は、回転ツマミでダイレクトに切り換え可能。



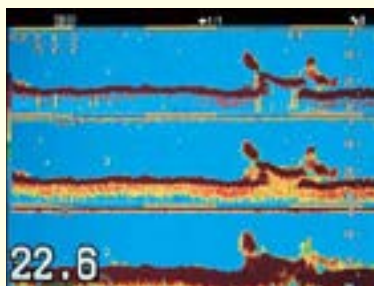
左右2分割（低周波+高周波）+Aスコープ



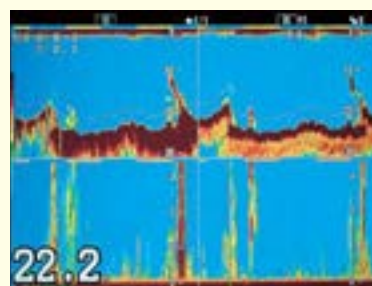
左右3分割（海底直線拡大+低周波+高周波）



上下2分割（高周波+低周波）



上下3分割（混合表示+高周波+低周波）



4分割（低周波+高周波+各海底直線拡大）

これ一台で幅広い周波数に対応できる、フリーシンセサイザー方式を実現！

■ **広視野角！** シャープで明るい、10.4型カラーTFT液晶ディスプレイ

■ **抜群の視認性！** 微弱反応も忠実に表現

■ **魚種・漁法に応じた選択！**
タテ・ヨコ自由な設置

※ 操作部のみ、縦型・横型の区別があります。(注文時選択)

■ **装備方法自由自在！** 3分割ユニット

表示部、操作部、制御部と、それぞれ別ユニットで構成しているため装備方法も自由自在。わずかなスペースにも取り付けやすい設計となっています。(オプションの分離接続キットが必要)

■ **簡単操作を追求！**

- 少ないキー操作を実現！
- モード/機能はツマミ設定で！
- しかも、扱いやすい大型ツマミを採用！
- 操作案内表示採用で、さらに簡単度アップ！

■ **送受波器を目的別に選択できる、2周波魚探**

15/28/45/50/68/75/88/107/150/200/400kHzより任意の2周波を選択表示できます。(送受波器はオプション)(400kHzは、専用基板が必要)

■ **これ一台で幅広い周波数に対応できる、フリーシンセサイザー方式を実現！**

■ **他社製送受波器との接続が可能**

フルノ製送受波器はもちろん他社製まで接続可能。今お使いの送受波器との接続も可能ですので、新たに送受波器を購入していただく必要はありません。皆様のニーズに合った組み合わせが可能となります。(他社製送受波器との接続については、営業員にお問合わせ下さい。)

■ **出力1/2/3kW選択**

ただし、各出力に対応した送受波器との接続が必要です。

■ **出力5kW対応！** 感度がアップ

ブースターボックス/BT-5 (オプション) の接続により、出力5kW以上の送受波器が対応可能。さらに10kW用の送受波器を使用すると、送受波器の特性により5kW以上の感度を得る事ができます。

■ **モニタータイプ (FCV-1200LM) も用意**

既設の魚探や外部送受信装置(ETR)と接続できる、モニタータイプも用意しました。

■ **ユーザーキー (2種類)**

画面割の種類、方向、表示内容を、32通りの中から事前登録でき、ワンタッチで呼び出すことができます。

■ **表示レンジは、5~2000m**

■ **優れた探知能力を発揮！**

- 全速航行中での探知浅れを見事に削減！発振回数1000回/分(シラスモード時は2400回/分)
- 周波数微調による混信低減機能搭載！

■ **ワンタッチでプロッタ上にマーク！** 標示線キー

探索中、瀬や魚群を発見したときに、瞬時に標示線キーを押すことで、その反応を縦ラインで標示するとともに、反応を示したポイントの位置情報を出力します。(航法機器接続時)

■ **ゾンデマーク (グラフ) 表示機能 (FNZ-18接続時)**

ゾンデ水深 / ゾンデ水温のグラフを表示できるため、温度変化が一目瞭然です。

■ **離れた場所からでも確認できる、水深値大文字表示 (文字高40mm)**

■ **市販モニター (VGA) との接続が可能**

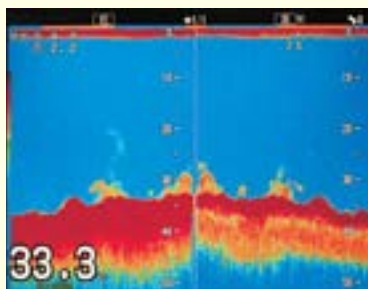
他の場所でも確認できるリモートモニターとして活用できます。(オプションのインターフェースユニットが必要)

■ **各種警報機能**

海底・魚群・水温*の各種警報を設定可能。操船、操業に専念できます。 (*印は、水温センサー等との接続が必要)

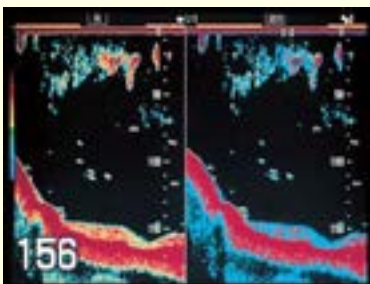
■ **画像送り機能に、右/左方向に加え、観音開き方向機能を搭載**

画像送りを、通常の左方向に加え、観音開き方向を採用。最新画像を画面中心から外側へ画像を送ることができます。2画面ともに、中心が最新データとなるため、反応を瞬時に見極めるには最適と言えます。



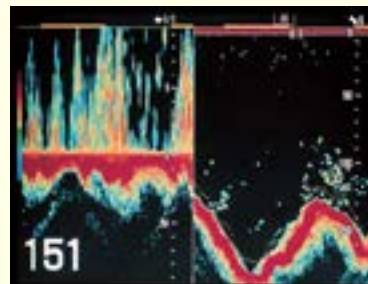
観音開き画像送り

■ **小魚判別が容易な、2周波混合表示**



高周波+混合表示

■ **海底の尾引き反応から海底質を判別できる、底質判別画面**



底質判別画面+高周波

10.4型 2周波 液晶カラー魚群探知機

FCV-1200L

モニタータイプ FCV-1200LM

☆仕様

- 表示器 : 10.4型カラー液晶 縦型 / 横型 (注文時選択)
- 表示色 : 8 / 16色
- 映像 : 解像度640×480ドット VGA (VESA規格準拠)
- 表示範囲 : レンジ…5~2000m、シフト…0~2000m (高・低独立レンジ)
- 表示モード : 低周波拡大、低周波単記、併記、高周波単記、高周波拡大、ユーザー1、ユーザー2
※拡大表示には、海底追尾拡大、海底直線拡大、マーカー拡大、低質判別拡大をメニューより選択
- 画像送り : 停止、1/16、1/8、1/4、1/2、1/1、2/1、3/1、4/1
- 警報 : 海底、魚群、水温*の各種警報
- アスコープ : 1/4画面に表示可能
- その他 : オートシフト、干渉除去、クラッタ、TVG、色消し、色調、水温グラフ*、アスコープ
*印には、水温センサーの接続または外部からの水温データ等が必要
- 周波数 : 15 / 28 / 38 / 45 / 50 / 68 / 75 / 88 / 107 / 150 / 200 / 400 kHzより2周波選択
- 送信出力 : 1/2/3 kW (選択) 5kW (プースターボックスが必要) 2周波同時送信
- 送信回数 : 20~1000 回/分 (シラスモード時2400 回/分が可能)
- パルス幅 : 0.2~5.0 ms
- アンプ : 広ダイナミックアンプ
- 防水性 : 指示部 (パネル面) …防噴流型 IPX5
- 電源 : DC 12-24 V 120 VA以下

☆構成

★標準構成

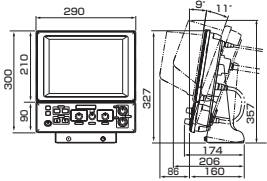
- 指示部 (表示部・操作部) …… × 1
 - * 縦型・横型 (注文時選択)
 - * モニタータイプ(FCV-1200L)には、外部インターフェイス基板が標準装備
- 制御部
 - 標準タイプ(FCV-1200L) …… × 1 (約 8 kg)
 - モニタータイプ(FCV-1200LM) …… × 1 (約 7 kg)
- 工事材料、付属品、予備品 (フード含む)

★オプション

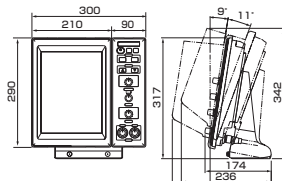
- 送受波器●キングストーン●表示部 (横型/縦型)●魚探インターフェース●切換器●整流器●ケーブル (航法装置用5/10m、操作部用0.15/5m、表示部用1.5/5/10m、2周波一体型送受波器用)●送受波器 (ETR-5D/10D)●水温センサー (船底貫通型/トランザム型)●コネクタ (EXIF用/FNZ-18用/振動子接続用)●EXIF (外部インターフェイス基板)*1●インターフェイスユニット●フラッシュマウント (一体型/分離型/操作部)●分離型操作部キット (一体型用フラッシュマウント用1.5/5m、一体型卓上用1.5/5m)●プースターボックス
- *1 EXIF (外部インターフェイス基板) は、FCV-1200LMには標準装備

指示部 約5.7 kg

●横型



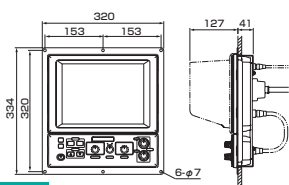
●縦型



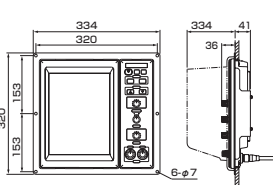
指示部 (フラッシュマウントタイプ) 約4.2 kg

※ フラッシュマウントはオプション

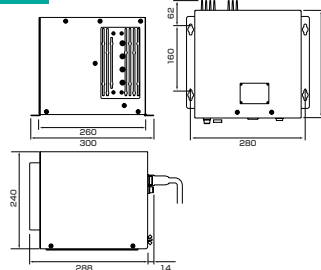
●横型



●縦型

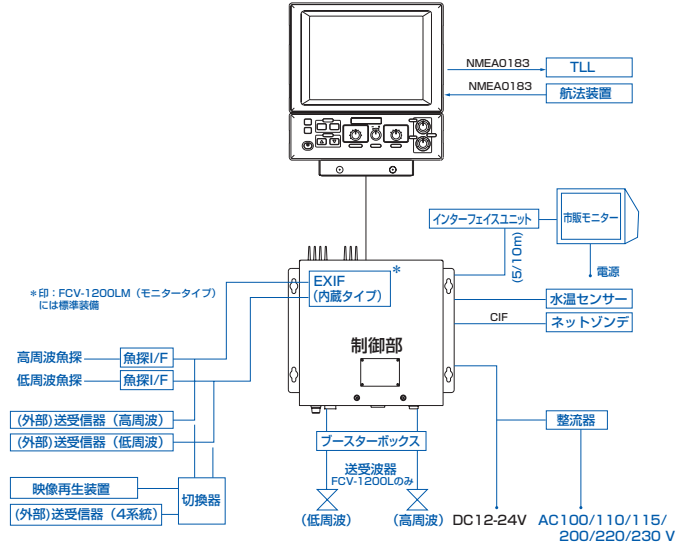


制御部



※ 機器改良のため、外寸データが変更される場合があります。
※ 実際の装備については担当営業員にお尋ね下さい。

表示部・操作部



■ 部分はオプションまたは接続可能機器



安全に関する
ご注意

●ご使用前に「取扱説明書」をよくお読みの上、正しくお使い下さい。

★ご購入の前に

- 仕様および外観は機器改良のため予告なく変更することがあります。
- 当製品をお買い上げの場合、取付工事費、オプション、消費税等は別途ご請求させていただきます。
- 印刷物と製品とでは多少色合いが異なる場合があります。あらかじめご了承下さい。
- このカタログの内容詳細については販売店または当社におたずね下さい。



漁撈機器 / 航海機器 / 無線通信装置 / 海洋開発機器 / 航空用機器 / マリンスポーツ用機器 / 情報機器

古野電気株式会社
http://www.furuno.co.jp/

本社/国内営業部 662-8580 西宮市戸原町9番52号 (0798)63-1085
東京支店 101-0024 東京都千代田区神田和泉町2番6号 (亜細亜ビル) (03)5687-0421
鏡子営業所 288-0001 千葉県鏡子市川口町2-6528-81 第3市場前 (0479)25-0255
焼津営業所 425-0021 静岡県焼津市中港3丁目5番5号 (054)628-7181

●フルノ北日本販売株式会社 (札幌支店) (011) 221-8201 (釧路支店) (0154) 25-7831 (石巻支店) (0225) 93-0701 (八戸支店) (0178) 33-7415
●フルノ関西販売株式会社 (伊勢支店) (0596) 35-0330 (関西支店) (0798) 63-1201 (金沢支店) (076) 262-3326 (徳和支店) (0898) 32-7171 (堺港支店) (0859) 44-3221
●フルノ九州販売株式会社 (長崎支店) (095) 861-3261 (福岡支店) (092) 711-1777 (下関支店) (0832) 67-9111 (佐世保支店) (0956) 48-4440 (宮崎支店) (0987) 64-1108 (鹿児島支店) (099) 266-1828

●お問い合わせは